

440 € / mois

Location appartement

2 pièces

Surface : 42 m<sup>2</sup>

État intérieur : Excellent

Standing : Résidentiel

Prestations :

Double vitrage, Calme

2 chambres

1 salle de douche

1 toilette

1 parking



### Appartement 238-01 Egletons

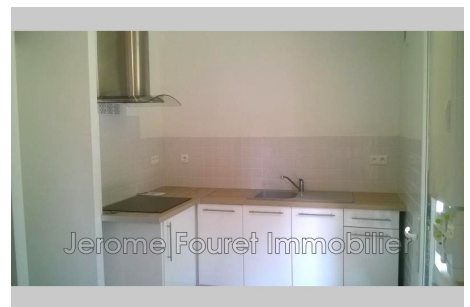
Appartement en rez de jardin comprenant une pièce principale avec cuisine équipée, 1 chambre, une salle d'eau et une terrasse. Chauffage individuel électrique. Proche toutes commodités Prix annoncé charges comprises. Calme. Disponible courant mars

#### Honoraires et charges

Loyer mensuel 440 € charges comprises  
dont 20 € de provisions pour charges avec  
régularisation annuelle (hors charges  
420 €).

346 € TTC d'honoraires à la charge du  
locataire (dont 100 € TTC pour l'état des  
lieux), 420 € de dépôt de garantie,

Classe énergie (dpe) : D - Emission de gaz à effet de serre (ges) : B  
Document non contractuel - 23/02/2025



Jerome Fouret Immobilier - 30 Avenue Charles de Gaulle - 19300 Egletons

Tél: 05.55.20.10.20 - [contact@jeromefouret.com](mailto:contact@jeromefouret.com)